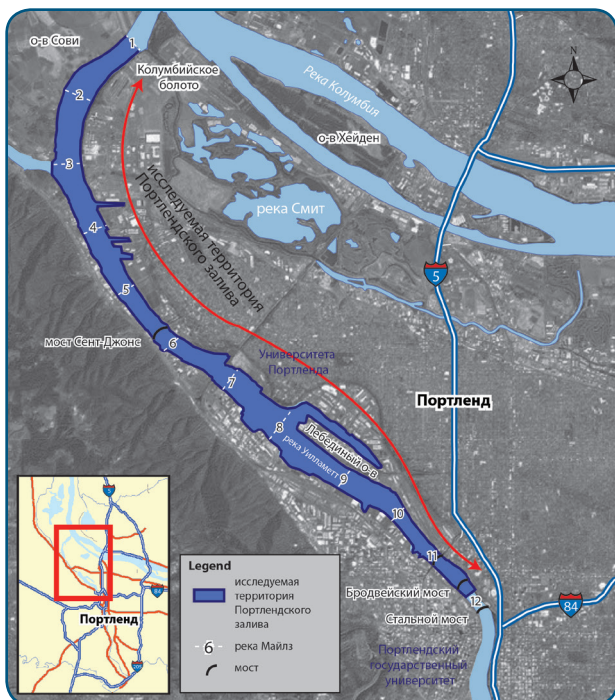


Очистка Портлендского залива

ИНФОРМАЦИОННАЯ КАРТА СООБЩЕСТВА

Где расположен Портлендский залив?

Он расположен в устье реки Уилламетт, примерно между Бродвейским мостом в центральной части Портленда и островом Сови. Возле реки люди не только работают, но и отдыхают, например, рыбачат, купаются и плавают на лодках.



Зачем мне это знать?

Исследования подтвердили наличие в Портлендском заливе загрязняющих веществ, которые представляют неприемлемый риск для людей, рыбы и дикой природы. В 2000 г. Портлендский залив попал в число объектов «Superfund». Объекты «Superfund» — это территории, где существует вероятность наличия токсичных химических веществ в окружающей среде, а их тип и оценка уровня причиняемого вреда рассматриваются управлением по защите окружающей среды США (EPA). Управление по защите окружающей среды также устанавливает ответственных за причиненный вред.

Как произошло загрязнение?

В течение последнего столетия загрязняющие вещества попадали в воду и на береговую линию Портлендского залива. На многих водных и береговых участках Портлендского залива, а также в рыбе, обнаружены следующие примеси:

- металлы, в том числе свинец, мышьяк, хром и кадмий;
- пестициды, в том числе ДДТ;
- полихлорированные бифенолы (PCB), запрещенный жидкий хладагент;
- полициклические ароматические углеводороды (ПАУ), продукты сгорания;
- диоксины и фураны, отходы производственных процессов.

Управление по защите окружающей среды США и другие участники инициативы намерены очистить Портлендский залив. Их цель — сделать залив чище, с рыбой, которую люди смогут безопасно употреблять в пищу, и пляжами, благоприятными для отдыха.

В чем состоит опасность для людей?

Кроме того, что мы работаем и отдыхаем возле Портлендского залива, мы употребляем в пищу местную рыбу (окуней, сомов и карпов), которая является главным источником риска для людей. Эта рыба, так называемая «жилая рыба», содержит такое количество химических загрязнителей, что способна вызвать рак или отклонения в развитии организма. Полихлорированные бифенолы представляют собой основную опасность, связанную с употреблением в пищу жилой рыбы. Маленькие дети, новорожденные и младенцы в утробе матери наиболее восприимчивы к этим химическим веществам: **кормящим матерям и детям следует избегать употребление в пищу жилой рыбы Портлендского залива, изображенной на рисунке ниже.** Для получения консультаций по вопросам рыболовства посетите сайт, указанный ниже: www.healthoregon.org/fishadv или звоните по телефону (877) 290-6767.



Окунь



Сом



Карп

Какие меры принимаются для очистки Залива?

Управление по защите окружающей среды рассматривает варианты очистки Портлендского залива, представленные в документе, называемом исследованием практической реализации методов очистки. К этим вариантам относятся удаление загрязненных отложений (речной ил), обработка загрязняющих веществ на месте, покрытие или герметизация загрязненных отложений, а также создание условий для дальнейшего естественного формирования новых отложений поверх загрязненных пород.

Что дальше?

Управление по защите окружающей среды США выдвинет план, предлагающий ряд мероприятий по очистке Залива (запланированных на 2016 г.) Будет проведен ряд публичных слушаний с целью обсуждения плана, а также общественности будет предоставлена возможность высказать свое мнение по данной теме.

На данный момент управление по защите окружающей среды США будет и далее проводить встречи с местным населением, сообщая последние новости, отвечая на их вопросы и прислушиваясь к их опасениям.

Хотите присоединиться к нам?

Спешите! Обращайтесь к нам, если хотите принять участие в групповых обсуждениях, ознакомиться со справочными материалами или поделиться своими идеями.

Посетите веб-сайт управления по защите окружающей среды и зарегистрируйтесь, чтобы получать сообщения по электронной почте о мероприятиях по информированию общественности, событиях и новостях.

Приходите на собрания консультативной группы сообщества (CAG) каждую вторую среду каждого месяца в 18.00. Для получения дополнительных сведений посетите веб-сайт www.portlandharborcag.info или звоните Джиму Робисону по тел. 503-285-4805.

Comuníquese con la EPA

Alanna Conley

Координатор общественной работы
conley.alanna@epa.gov
(503) 326-6831

Kristine Koch

Руководитель проекта
koch.kristine@epa.gov
(206) 553-6705



Подписаться на новости: <http://bit.ly/ptlndhrbr>

Веб-страница Портлендского залива на сайте управления по защите окружающей среды (EPA):

<http://yosemite.epa.gov/r10/cleanup.nsf/sites/ptldharbor>