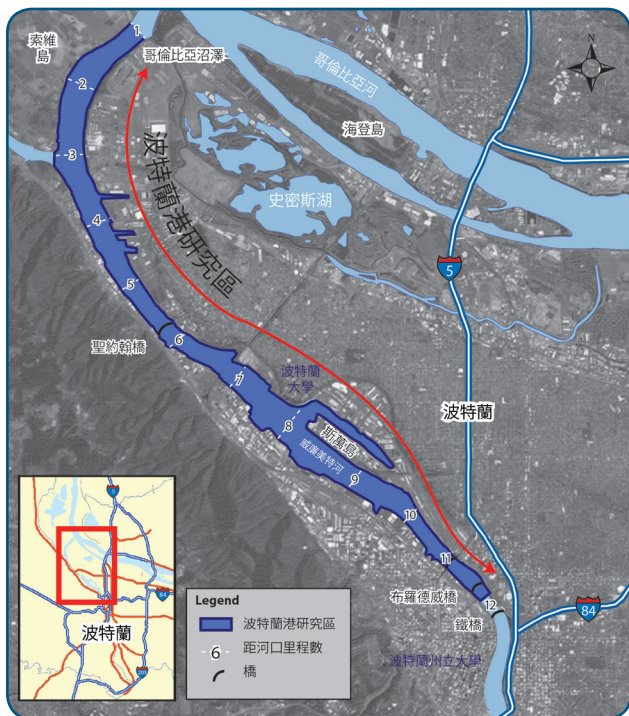


波特蘭港區清理計劃

社區公告卡

波特蘭港區位於何處？

波特蘭港區位於威廉美特河下游，大致是波特蘭市中心布羅德威橋至索威島之間。河道兩岸是人們上班的地方，而河道是人們釣魚、划船和游泳等開展休閒活動的場所。



為什麼要關心這件事？

研究表明，波特蘭港區的污染物對人、魚類和野生動植物構成不可接受的風險。2000年，波特蘭港區被列為超級基金治理區。超級基金治理區是指，當前懷疑存在有毒化學物質的環境排放，經美國環保署認定有必要調查排放類型和嚴重程度的區域。美國環保署還會調查污染的責任方。

污染是怎麼來的？

一個多世紀以來，波特蘭港區四周的內河水域及濱岸海域，都是污染物的排放處。波特蘭港區的許多內河水域和濱岸海域以及港區魚類的體內，已發現下列污染物：

- 金屬，包括鉛、砷、鉻和鎘
- 殺蟲劑，包括DDT
- 禁用的液體冷卻液多氯聯苯（PCB）
- 燃燒產物多環芳烴（PAH）
- 工業過程副產物二噁英和呋喃

美國環保署及其他合作機構正在製定波特蘭港區的清理計劃，目標是：港區更清潔；降低魚類風險，以達到人類食用標準；以及讓海灘成為社區居民安全的休閒場所。

對人的風險有哪些？

儘管波特蘭港區河道沿岸是人們的工作和休閒場所，人們接觸污染物的主要渠道是吃魚，例如鱸魚、鮎魚和鯉魚。這些魚屬於常棲魚，體內化學污染物水平較高，可能導致癌症或發育問題。食用常棲魚的最大風險是攝入多氯聯苯。小孩、哺乳期幼兒和胎兒對化學物質最敏感：**母親和小孩都應該避免下面圖中的波特蘭港區常棲魚**。如要了解與魚有關的情況，請訪問網站 www.healthoregon.org/fishadv 或打電話(877) 290-6767。



鱸魚



鮎魚



鯉魚

目前正在開展哪些清理工作？

美國環保署正在研究波特蘭港區的備選清理方案。這些方案是以可行性研究報告這份文件的形式提出，包括清除受污染沉積物（河道淤泥）、污染物原位處理、受污染沉積物覆蓋或封蓋以及讓新沉積物自然覆蓋受污染沉積物。

接下來要做什麼？

美國環保署將撰寫方案建議書，提出港區的清理方向（預計2016年完成）。屆時會舉辦一系列公開的聽證機會，以討論清理方案，並正式徵求公眾的意見。

在此之前，美國環保署會不斷與公眾保持接觸，發布最新進展消息、解答疑問和聽取社區的擔憂。

如何參與和了解最新進展？

不要等！如果希望參加集體討論活動、需要宣傳說明資料或提出想法，請與我們聯繫。

請訪問美國環保署的網站，登記以接收關於公開聽證會、相關活動和最新進展的電子郵件通知。

歡迎參加社區諮詢組（CAG）的會議，時間是每個月第二個星期三下午六點。請與Jim Robison聯繫，電話為503-285-4805，或訪問網站www.portlandharborcag.info/以了解相關情況。

與美國環保署聯繫

Alanna Conley
社區參與協調員
conley.alanna@epa.gov
(503) 326-6831

Kristine Koch
項目經理
koch.kristine@epa.gov
(206) 553-6705



登記以了解最新進展：<http://bit.ly/ptldhnrbr>

美國環保署的波特蘭港區網頁：

<http://yosemite.epa.gov/r10/cleanup.nsf/sites/ptldharbor>