

478-76

ACCEPTÉ

6/22/72

P 1/2

JUN 22 1972

UNDER THE FEDERAL INSECTICIDE  
FUNGICIDE AND RODENTICIDE ACT  
FOR ECONOMIC PEST CONTROL REGISTERED  
ED UNDER NO. 100000 SUBJECT  
TO ATTACHED COMMENTS.

478-76



# Mata Moscas Mosquitos

Ap OR  
sm

Flying Insect Killer

## Mata Moscas Mosquitos



**CAUTION—PRECAUCION:**  
KEEP OUT OF REACH OF CHILDREN.  
MANTENGASE FUERA DEL ALCANCE  
DE LOS NIÑOS.

Read cautions and directions on back before using.  
Lee las advertencias e instrucciones al dorso antes de usarlo.

NET WT. 16 OZ. (1 LB.)

**Directions:** SHAKE WELL BEFORE USING — HOLD CONTAINER UPRIGHT. FOR HOUSEHOLD USE. Keep nozzle 3 feet from indoor surfaces.

**House Flies, Mosquitoes, Gnats Indoors:** Close all doors and windows. Pointing nozzle upward, fill the room with mist. Leave the treated area closed for at least 15 minutes. Ventilate the room when treatment is completed.

**Outdoors:** To reduce annoyance from these flying insects and biting flies, hold container 24 inches from shrubs, bushes, and grassy areas. Spray these areas with a slow sweeping motion at the rate of from 1 to 3 seconds per cubic yard of space, while moving away from the treated area. Treat porches, patios, and picnic areas in a similar manner. Spray only when the air is still. Allow spray to dissipate before occupying the treated area. Avoid wetting plants with spray. Repeat as necessary.

**Wasps**  
Applications should be made in the late evening when insects are at rest. Spray liberally into hiding and breeding places, contacting as many insects as possible. Spray directly on stray wasps that enter building. Repeat as necessary.

**Roaches, Waterbugs, Spiders**  
Spray directly on insects when possible. Spray baseboards, cracks and crevices, and other hiding places such as in back of and under appliances, sinks, and cupboards in the kitchen.

**CAUTION:** Keep out of reach of children. Avoid contamination of food. Cover or remove fish bowls and remove pets.

**WARNING:** Contents under pressure. Do not puncture. Do not use or store near heat or open flame. Exposure to temperatures above 120° F. may cause bursting. Never throw container into fire or incinerator.

**ACTIVE INGREDIENTS:** Petroleum distillate, 5.015%; technical piperonyl butoxide, consisting of 0.48% (butylcarbityl) (6-propylpiperonyl) ether and 0.12% related compounds, 0.600%; \*(5-Benzyl-3-furyl) methyl 2,2-dimethyl-3-(2-methylpropenyl) cyclopropanecarboxylate, 0.200%, related compounds, 0.027%; d-trans Allethrin (allyl homolog of Cinerin I), 0.150%. \*Cis/trans isomers ratio: max. 30% (+) cis and min. 70% (+) trans; U.S. Pat. No. 3,465,007.

**INERT INGREDIENTS:** 94.008%.

REAL-KILL PRODUCTS, DIVISION OF COOK CHEMICAL CO.,  
BOX 78, KANSAS CITY, MISSOURI 64141  
EPA Reg. No. 478-76 © Copyright Cook Chemical Co. 1971

200-S-A

**Instrucciones:** AGITELO BIEN ANTES DE USARLO. SOSTENGA ENVASE EN POSICION VERTICAL. PARA USO DOMESTICO. Mantenga el orificio a 3 pies de la superficie interior de los cuartos.

**Moscas, Mosquitos, Jajanes**  
Adentro: Cierre las puertas y ventanas. Apuntando hacia arriba, rocíe la habitación. Manténgala cerrada 15 minutos por lo menos. Después ventílela bien.

**Afuera:** Para disminuir molestias producidas por estos insectos voladores y majes, manténgase el envase a 24 pulgadas de matas, césped y arbustos. Rocíelos con movimientos lentos y envolventes de 1 a 3 segundos por yarda cúbica, mientras se aleja del área rociada. En forma similar rocíe vestíbulos, patios y áreas para comidas al aire libre. Rocíe solamente cuando no haya viento. Deje que el rocío se desvanezca antes de ocupar el área rociada. Evite mojar las plantas. Repita si es necesario.

**Avispas**  
Debe rociarse al atardecer cuando los insectos están en reposo. Rocíe ampliamente los lugares donde los insectos se esconden, anidan y sobre ellos cuando sea posible. Rocíe directamente a las avispas que entran a los edificios. Repita si es necesario.

**Cucarachas, Chinchas de Agua, Arañas**  
Rocíe directamente sobre estos insectos cuando sea posible. Rocíe molduras, grietas, rendijas y otros escondites como detrás y debajo de enseres, fregaderos y alacenas de cocina.

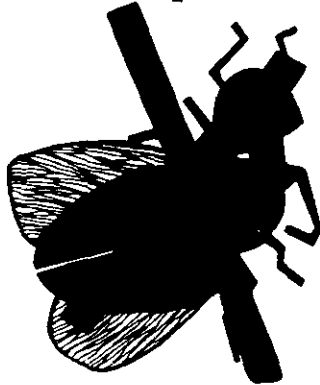
**PRECAUCION:** Manténgase fuera del alcance de los niños. Evite que los alimentos sean contaminados. Saque afuera los animales domésticos y cubra las peceras.

**ADVERTENCIA:** El contenido está bajo presión. No perforo el envase. No lo use ni guarde cerca al calor o al fuego. El envase puede estallar a temperaturas que pasen los 120° F. Nunca arroje el envase al fuego o dentro del incinerador.



Flying Insect Killer

# Mata Moscas Mosquitos



**CAUTION—PRECAUCION:**  
KEEP OUT OF REACH OF CHILDREN.  
MANTENGASE FUERA DEL ALCANCE DE LOS NIÑOS.

Read cautions and directions on back before using.  
Lea las advertencias e instrucciones al dorso antes de usarlo.

NET WT. 12 OZ.

# Mata Moscas Mosquitos



Directions: SHAKE WELL BEFORE USING — HOLD CONTAINER UP-RIGHT FOR HOUSEHOLD USE. Keep nozzle 3 feet from indoor surfaces.

**House Flies, Mosquitoes, Gnats**  
**Indoors:** Close all doors and windows. Pointing nozzle upward, fill the room with mist. Leave the treated area closed for at least 15 minutes. Ventilate the room when treatment is completed.

**Outdoors:** To reduce annoyance from these flying insects and biting flies, hold container 24 inches from shrubs, bushes, and grassy areas. Spray these areas with a slow sweeping motion at the rate of from 1 to 3 seconds per cubic yard of space, while moving away from the treated area. Treat porches, patios, and picnic areas in a similar manner. Spray only when the air is still. Allow spray to dissipate before occupying the treated area. Avoid wetting plants with spray. Repeat as necessary.

**Wasps**  
Applications should be made in the late evening when insects are at rest. Spray liberally into hiding and breeding places, contacting as many insects as possible. Spray directly on stings wasps that enter building. Repeat as necessary.

**Roaches, Waterbugs, Spiders**  
Spray directly on insects when possible. Spray baseboards, cracks and crevices, and other hiding places such as in back of and under appliances, sinks, and cutboards in the kitchen.

**CAUTION:** Keep out of reach of children. Avoid contamination of food. Cover or remove fish bowls and remove pets.

**WARNING:** Contents under pressure. Do not puncture. Do not use or store near heat or open flame. Exposure to temperatures above 120° F may cause bursting. Never throw container into fire or incinerator.

**ACTIVE INGREDIENTS:** Petroleum distillate, 5.015%; technical piperonyl butoxide, consisting of 0.48% (butylcarbityl) (6-propylpiperonyl) ether and 0.12% related compounds, 0.600%; \*(5-Benzyl-3-furyl) methyl 2,2-dimethyl-3-(2-methylpropenyl) cyclopropanecarboxylate, 0.230%; related compounds, 0.027%; d-trans Allethrin (allyl homolog of Cinerin II), 0.150%. \*On trans isomers ratio: max. 32% (1-1) cis and min. 70% (1-1) trans. U. S. Pat. No. 3,465,007

**INERT INGREDIENTS:** 94.008%.

REAL-KILL PRODUCTS, DIVISION OF COOK CHEMICAL CO., BOX 72, KANSAS CITY, MISSOURI 64141

EPA Reg. No. 478-76 © Copyright Cook Chemical Co. 1971

210-S-A

2/2

Instrucciones: AGITELO BIEN ANTES DE USARLO. SOSTENGA ENVASE EN POSICION VERTICAL. PARA USO DOMESTICO. Mantenga el orificio a 3 pies de la superficie interior de los cuartos.

**Moscas, Mosquitos, Jajenes**  
**Adentro:** Cierre las puertas y ventanas. Apuntando hacia arriba, rocíe la habitación. Manténgala cerrada 15 minutos por lo menos. Después ventílela bien.

**Afuera:** Para disminuir molestias producidas por estos insectos voladores y majes, manténgase el envase a 24 pulgadas de matas, césped y arbustos. Rocíelos con movimientos lentos y envolventes de 1 a 3 segundos por yarda cubica, mientras se aleja del área rociada. En forma similar rocíe vestíbulos, patios y áreas para comidas al aire libre. Rocíe solamente cuando no haya viento. Deje que el rocío se desvanezca antes de ocupar el área rociada. Evite mojar las plantas. Repita si es necesario.

**Avispas**  
Debe rociarse al atardecer cuando los insectos están en reposo. Rocíe ampliamente los lugares donde los insectos se esconden, anidan y sobre ellos cuando sea posible. Rocíe directamente a las avispas que entran a los edificios. Repita si es necesario. Cucarachas, Chinchas de Agua.

**Arañas**  
Rocíe directamente sobre estos insectos cuando sea posible. Rocíe molduras, grietas, rendijas y otros escondites como detrás y debajo de enseres, fregaderos y alacenas de cocina.

**PRECAUCION:** Manténgase fuera del alcance de los niños. Evite que los alimentos sean contaminados. Saque afuera los animales domésticos y cubra las peceras.

**ADVERTENCIA:** El contenido está bajo presión. No perforo e envase. No lo use ni guarde cerca al calor o al fuego. El envase puede estallar a temperaturas que pasen los 120° F. Nunca arroje al envase al fuego o dentro del incinerador.